

Оглавление

Общие сведения.....	2
Справочники	3
Специальные товары переработок.....	3
Шаблоны переработок.....	3
Создание/корректировка шаблона переработки.....	4
Переработка	6
Создание обратной переработки.....	6
Переработка товара по шаблону	8
Заполнение информации для создания расходных накладных.....	9
Сохранение обратной переработки.....	10
Создание накладных	10
Особенности создания накладных по 33 линии	11
Отмена проведения обратной переработки	12

Общие сведения

В данном документе описаны принципы работы с функционалом «Переработка» и последовательность выполняемых операций в комплексе автоматизации магазина «RunStore».

Конечная цель переработки – это уменьшить остатки готовой продукции и/или полуфабрикатов и получить товары-ингредиенты.

Существует два способа уменьшения остатков:

- пустить товар в переработку
- создать расходные накладные по браку и/или внутреннему перемещению

В переработку можно пустить товар, являющийся готовым изделием или полуфабрикатом. Данный товар должен быть на остатках на момент создания переработки. Подсчёт количества товаров-ингредиентов, получаемых в результате переработки, ведётся автоматически на основании шаблона переработки.

Для того, чтобы товар можно было переработать необходимо:

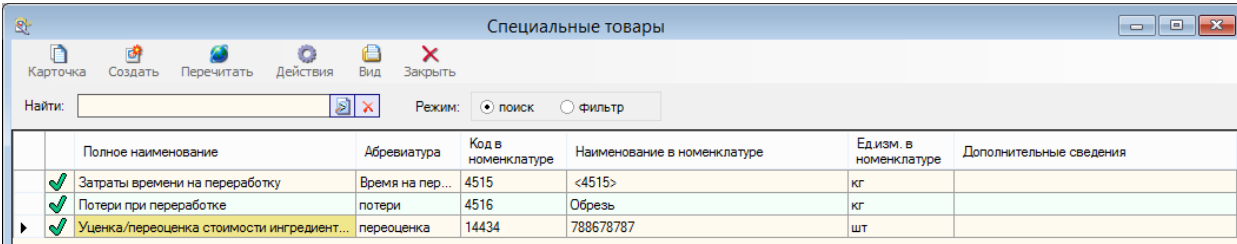
- перерабатываемый товар должен быть готовым изделием или полуфабрикатом (т.е. для товара должна быть создана рецептура)
- завести специальные товары в справочнике ассортимента (или использовать уже существующие)
- добавить их в справочник **Специальные товары переработки**
- создать карты ингредиентов для товаров, которые будут получены в результате переработки
- создать шаблоны переработки
- в магазине оприходовать специальный товар. Рекомендация: создать приходную накладную по 6 линии. Для специального товара поставить количество 100000 по цене 0,0001 руб.

Справочники

Специальные товары переработок

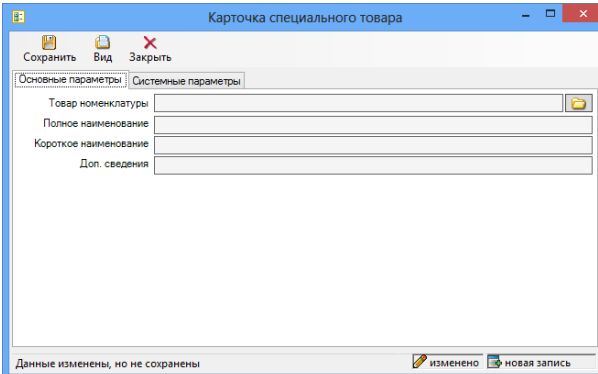
Специальный товар – товар, с помощью которого суммы приходной и расходной накладных по 33 линии становятся равными. В справочнике **Специальные товары переработок** указывается, какие товары разрешены использовать в качестве специальных.

В модуле MasterData выбрать Справочники\Преобразование товаров\Специальные товары переработок. Откроется окно:



	Полное наименование	Аббревиатура	Код в номенклатуре	Наименование в номенклатуре	Едизм. в номенклатуре	Дополнительные сведения
✓	Затраты времени на переработку	Время на пер...	4515	<4515>	кг	
✓	Потери при переработке	потери	4516	Обрезь	кг	
✓	Уценка/переоценка стоимости ингредиент...	переоценка	14434	788678787	шт	

Для создания специального товара необходимо нажать кнопку **Создать**. Откроется окно:



Поля:

- **Товар номенклатуры** – товар из номенклатуры, который можно использовать как специальный
- **Полное наименование** – наименование специального товара, которое будет отображено в шаблоне переработки
- **Краткое наименование** – короткое наименование специального товара

После окончания работы с карточкой нажмите **Сохранить** и закройте ее.

Шаблоны переработок

Шаблон переработки можно создать для готового изделия или полуфабриката. Для одного такого товара можно создать несколько шаблонов переработки.

В модуле MasterData выбрать Справочники\Преобразование товаров\Шаблоны переработки. Откроется окно:

Код товара	Наименование	Едизм	Дополнительные сведения	ПФ	Спец. товар
13747	Шаблон 3	кг		<input type="checkbox"/>	Потери при переработке
13747	Шаблон 1	кг		<input type="checkbox"/>	Потери при переработке
13747	Шаблон 2	кг		<input type="checkbox"/>	Уценка/пересценка сто...
9061	Крем	шт		<input type="checkbox"/>	Потери при переработке

Код	Наименование	Едизм.	ПФ	Кол	Козф. цены
295	Крем-сыр <295>	шт	<input type="checkbox"/>	0,9000	0,8000
2216	Пюре картоф.	шт	<input type="checkbox"/>	0,9000	0,8000
12463	Крыло куриное <12463>	кг	<input type="checkbox"/>	0,9000	0,8000

В верхней части окна перечислены шаблоны переработки. Поля:

- Статус (Активно, Закрыто, Архивно)
- Код товара - код готового изделия, для которого создан шаблон переработки
- Наименование – наименование шаблона переработки
- Единица измерения готового изделия, для которого создан шаблон переработки
- Примечание (графа Дополнительные сведения)
- Специальный товар, который используется в данном шаблоне переработки


В нижней части окна перечислены ингредиенты, которые будут получены в результате переработки. Поля:

- Код – код товара-ингредиента
- Наименование товара-ингредиента
- Единица измерения товара-ингредиента
- Признак, является ли данный товар-ингредиент полуфабрикатом производства или нет
- Количество товара-ингредиента, которое получится при переработке 1 кг.\1 шт. готового изделия
- Коэффициент цены – определяет цену товара-ингредиента относительно цены готового изделия, из которой получается товар-ингредиент

Создание/корректировка шаблона переработки

Для создания шаблона переработки выберите команду Создать. Откроется окно:

Код	Наименование	ПФ	Едизм	Количество	Коэффициент стоимости
295	Крем-сыр <295>	<input type="checkbox"/>	шт	0,9000	0,8000
12463	Крыло куриное <12463>	<input type="checkbox"/>	кг	0,9000	0,8000
2216	Пюре картоф.	<input type="checkbox"/>	шт	0,9000	0,8000

В поле **Готовое изделие** укажите готовое изделие или полуфабрикат, для которого создается шаблон переработки. Данное поле заполняется нажатием кнопки , в открывшемся окне выберите нужный товар.

В полях **Наименование шаблона** и **Аббревиатура шаблона** укажите полное и краткое наименование шаблона.

В поле **Специальный товар** необходимо указать специальный товар для данного шаблона переработки.

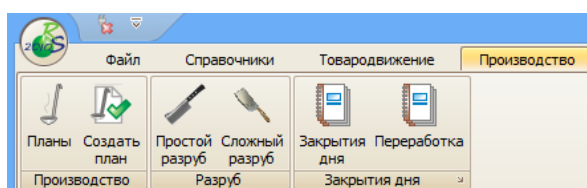
В нижней части окна добавьте товары-ингредиенты, которые будут получены в результате переработки готового изделия.

В поле **Количество** необходимо указать количество товара-ингредиента, которое получится при переработке 1 кг.\1 шт. готового изделия.

В поле **Коэффициент стоимости** необходимо указать коэффициент, определяющий цену товара-ингредиента относительно цены готового изделия, из которой товар-ингредиент получается

Примечание: Для товара-ингредиента должна быть создана карта ингредиента (справочник **Карты ингредиентов**) или товар-ингредиент должен быть полуфабрикатом (справочник **Рецептуры**).

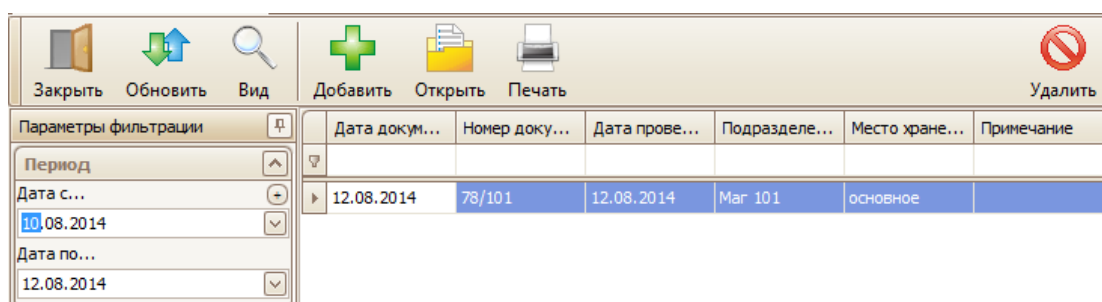
Блок операций, относящихся к производственной деятельности магазина находится в главном меню Производство.



Переработка



Нажмите кнопку «Переработка» в меню **Производство**. Откроется окно **Список обратных переработок** с перечнем переработок.



Параметры фильтрации

Установите в окне **Период** Дату с... и Дату по ... - период, в который созданы документы переработок и нажмите кнопку **Обновить**.

Панель кнопок

Добавить — создать новую обратную переработку

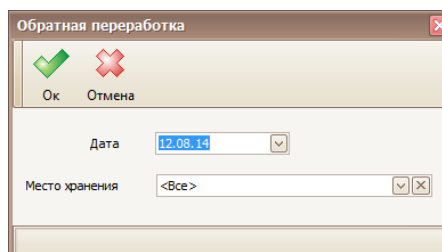
Открыть — открыть выбранную обратную переработку

Удалить — удалить выбранную обратную переработку

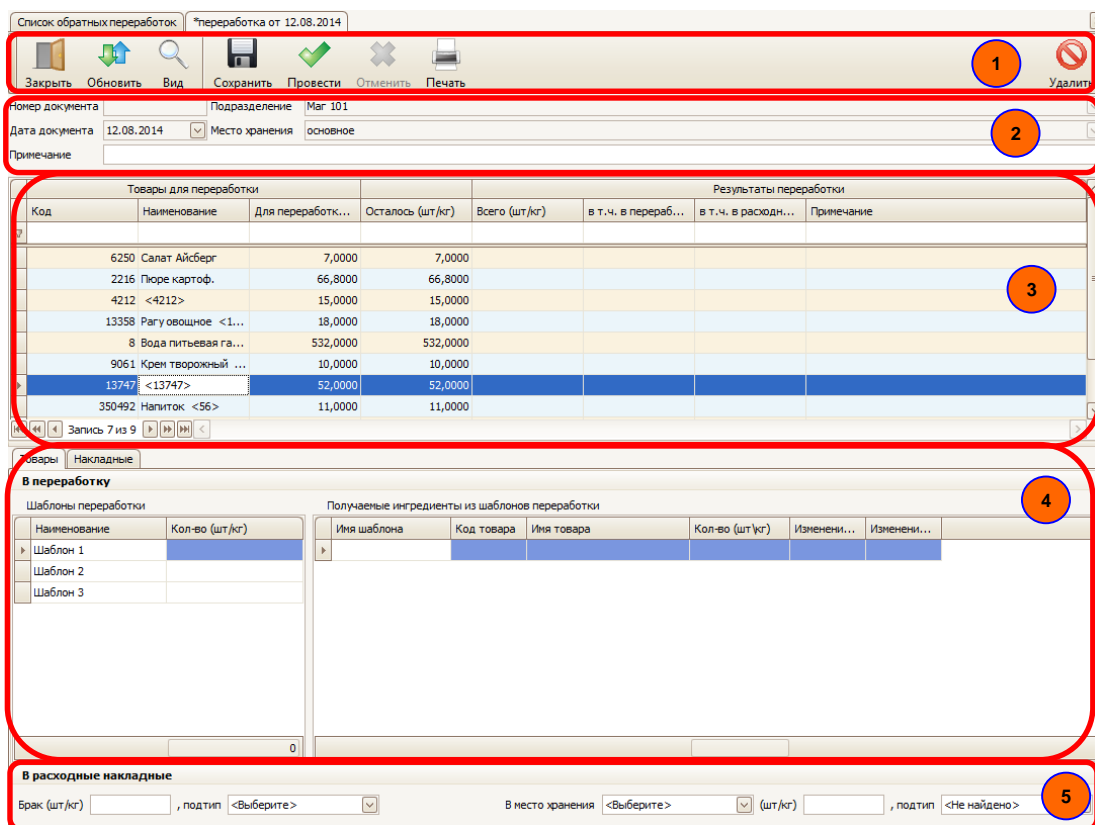
Создание обратной переработки



Для создания переработки нажмите кнопку **Добавить**. Откроется окно **Обратная переработка**.



В поле **Дата** укажите планируемую дату накладных (по умолчанию текущая дата). В поле **Место хранения** укажите место хранения остатков товаров, требующих переработки. Нажмите кнопку **Ок**, откроется окно **Переработка от ...**:



1

Панель кнопок

Заккрыть – закрыть окно

Обновить – обновить экранную форму

Вид - установить настройки вида формы

Сохранить – сохранить обратную переработку

Провести – создать накладные и провести их

Отменить – отменить проведение накладных и удалить их

Удалить – удалить обратную переработку

2

Заголовок обратной переработки

Поля:

- **Номер документа** – номер обратной переработки
- **Подразделение** – подразделение
- **Дата документа** – дата накладных
- **Место хранения** – место хранения остатков товара
- **Примечание**

3

Список товаров для переработки – список готовых изделий и полуфабрикатов, которые были на остатках в выбранном месте хранения на момент создания переработки.

Поля:

- **Код** – код товара
- **Наименование** – наименование товара
- **Для переработки** – количество товара на остатках
- **Осталось** – количество товара, которое осталось не переработанным. Цветовое выделение: зеленый цвет – осталось равен 0, красный цвет – осталось меньше 0.
- **Всего** – количество товара для переработки

- **В т.ч. в переработку** – количество товара, которое использовано в шаблонах обратной переработки
- **В т.ч. в расходные накладные** - количество товара, которое добавлено в расходные накладные по браку и внутреннему перемещению
- **Примечание**

4 **Информация о шаблонах обратной переработке и накладных** - список шаблонов обратной переработки товара и количество получаемых по ним товаров-ингредиентов. А также список накладных, полученных в результате переработки

5 **Информация о количестве товара, которое будет списано в брак или будет перемещено в другое место хранения**

Переработка товара по шаблону

В списке товаров для переработки выделите товар. Если для данного товара есть шаблоны обратной переработки, то их названия отобразятся в таблице **Шаблоны переработки**.

Товары для переработки			Результаты переработки				
Код	Наименование	Для переработки ...	Осталось (шт/кг)	Всего (шт/кг)	в т.ч. в перерабо...	в т.ч. в расходны...	Примечание
13747	<13747>		52,0000	52,0000			
6250	Салат Айсберг		7,0000	7,0000			
350492	Напиток <56>		11,0000	11,0000			
13358	Рагу овощное <13...		18,0000	18,0000			

В переработку		Получаемые ингредиенты из шаблонов переработки					
Шаблоны переработки	Кол-во (шт/кг)	Имя шаблона	Код товара	Имя товара	Кол-во (шт/кг)	Изменение цены, коэффициент	Изменение кол-ва, коэффициент
Шаблон 3							
Шаблон 2							
Шаблон 1							

1 В таблице **Шаблоны переработки** укажите количество товара, выделенного к переработке по данному шаблону.

2 После этого в таблице **Получаемые ингредиенты из шаблона переработки** появится список получаемых товаров-ингредиентов с указанием их количества. Данный отображаются для информации и изменению не подлежат.

Поля:

- **Имя шаблона** – название шаблона обратной переработки
- **Код товара** – код товара-ингредиента, получаемого в результате переработки
- **Имя товара** - имя товара-ингредиента, получаемого в результате переработки
- **Кол-во** – количество товара-ингредиента, получаемого в результате переработки. Данное поле рассчитывается = количество товара к переработке по данному шаблону * изменение кол-ва, коэффициент
- **Изменение цены, коэффициент** - значение поля **Коэффициент стоимости** данного товара-ингредиента в данном шаблоне переработке
- **Изменение кол-ва, коэффициент** - значение поля **Количество** данного товара-ингредиента в данном шаблоне переработке

В таблице **Результаты переработки** в колонке **В т.ч. в переработку** отобразится сумма количества данного товара, выделенного к переработке по всем его шаблонам переработки.

Товары для переработки			Результаты переработки				
Код	Наименование	Для переработки ...	Осталось (шт/кг)	Всего (шт/кг)	в т.ч. в перерабо...	в т.ч. в расходны...	Примечание
13747	<13747>		52,0000	49,0000	3	3	
6250	Салат Айсберг		7,0000	7,0000			
350492	Напиток <56>		11,0000	11,0000			
13358	Рагу овощное <13...		18,0000	18,0000			

Шаблоны переработки		Получаемые ингредиенты из шаблонов переработки					
Наименование	Кол-во (шт/кг)	Имя шаблона	Код товара	Имя товара	Кол-во (шт/кг)	Изменение цены, коэффициент	Изменение кол-ва, коэффициент
Шаблон 3	1,0000	Шаблон 3	1927	Пиво Три	0,5000	1,0000	0,5000
Шаблон 2	2,0000	Шаблон 2	1927	Пиво Три	4,0000	1,1000	2,0000
Шаблон 1		Шаблон 2	295	Крен-сыр <295>	2,0000	1,0000	1,0000

Заполнение информации для создания расходных накладных

Для того чтобы списать товар в брак или осуществить внутреннее перемещение необходимо выделить товар в списке товаров для переработки.

Товары для переработки			Результаты переработки				
Код	Наименование	Для переработки ...	Осталось (шт/кг)	Всего (шт/кг)	в т.ч. в перерабо...	в т.ч. в расходны...	Примечание
13747	<13747>		52,0000	49,0000	3	3	
6250	Салат Айсберг		7,0000	7,0000			
350492	Напиток <56>		11,0000	11,0000			
13358	Рагу овощное <13...		18,0000	18,0000			

Шаблоны переработки		Получаемые ингредиенты из шаблонов переработки					
Наименование	Кол-во (шт/кг)	Имя шаблона	Код товара	Имя товара	Кол-во (шт/кг)	Изменение цены, коэффициент	Изменение кол-ва, коэффициент
Для товара 6250 нет шаблонов переработки							

В расходные накладные			
Брак (шт/кг)	, подтип <Выберите>	В место хранения <Выберите>	(шт/кг) , подтип <Не найдено>

В разделе **В расходные накладные** в поле **Брак** укажите количество товара, подлежащее списанию в брак. При необходимости заполните поле **подтип** – при проведении переработки будет автоматически создана расходная накладная по 4 линии с указанным подтипом.

В разделе **В расходные накладные** в поле **Шт/кг** укажите количество товара, подлежащее перемещению в другое место хранения. В поле **В место хранения** необходимо указать место хранения, в которое будет перемещен товар. При необходимости заполните поле **подтип** – при проведении переработки будет автоматически создана расходная накладная внутреннего перемещения с указанным подтипом.

В таблице **Результаты переработки** в колонке **В т.ч. в расходные накладные** отобразится сумма количества данного товара по накладным.

Товары для переработки			Результаты переработки				
Код	Наименование	Для переработки...	Осталось (шт/кг)	Всего (шт/кг)	в т.ч. в переработ...	в т.ч. в расходные накладные (шт...	Примечание
13747	<13747>	52,0000	49,0000	3	3		
6250	Салат Айсберг	7,0000	0,0000	7		7	
350492	Напиток <56>	11,0000	11,0000				
13358	Рагу овощное <...>	18,0000	18,0000				

Для товара 6250 нет шаблонов переработки		Получаемые ингредиенты из шаблонов переработки					
Наименование	Кол-во (шт/кг)	Имя шаблона	Код товара	Имя товара	Кол-во (шт/кг)	Изменение цены, коэффициент	Изменение кол-ва, коэффициент

В расходные накладные	
Брак (шт/кг)	4,0000, подтип <Выберите>
В место хранения	Зона приемы товара (шт/кг) 3,0000, подтип <не найдено>

Сохранение обратной переработки



Сохранить Для того чтобы сохранить данные, внесенные в переработку, необходимо нажать кнопку **Сохранить**.

Внимание:

- Список товаров для переработки и его количество определяется в момент *создания* переработки. Если переработка была сохранена, но не проведена, а количество товара на остатках после этого изменилось, то в переработке изменений не будет.
- Сохраненная, но не проведенная переработка не изменяет количество товара на остатках.
- Если в офисе изменили шаблоны переработки, то в сохраненных переработках шаблоны останутся без изменений. Если в офисе создали новые шаблоны переработки, то в сохраненных переработках эти шаблоны отобразятся.

Создание накладных



Провести При нажатии на кнопку **Провести** автоматически будут созданы и проведены накладные. Перейдя на закладку **Накладные** под списком товаров для переработки отобразится список накладных.

Товары для переработки			Результаты переработки				
Код	Наименование	Для переработки ...	Осталось (шт/кг)	Всего (шт/кг)	в т.ч. в переработ...	в т.ч. в расходные...	Примечание
6250	Салат Айсберг	7,0000	0,0000	7		7	
4212	<4212>	15,0000	15,0000				
9061	Крен творожный ...	10,0000	10,0000				
13747	<13747>	58,0000	55,0000	3	3		

Документ		Отправитель			Получатель					
тип	номер	дата	проведена	сумма	юрлицо	подразделение	место хранения	юрлицо	подразделение	место хранения
(приход) 33:...	65/101	12.08.2014	12.08.2014	413,7340	Наша фирма №93	Маг 101	основное	Наша фирма №93	Маг 101	основное
(расход) 33:...	70/101	12.08.2014	12.08.2014	413,7340	Наша фирма №93	Маг 101	основное	Наша фирма №93	Маг 101	основное
(расход) 4: ...	178/101	12.08.2014	12.08.2014	116,0000	Наша фирма №93	Маг 101	основное	Наша фирма №93	Маг 101	основное
(расход) Вн...	101.172/В	12.08.2014	12.08.2014	58,5000	Наша фирма №93	Маг 101	основное	Наша фирма №93	Маг 101	приемка

1. Если было указано количество товара для списания в брак, то будет создана расходная накладная по 4 линии.
2. Если было указано количество товара для перемещения, то будет создана расходная накладная внутреннего перемещения.
3. Если было указано количество товара, выделенного для переработки по шаблону, то будут созданы одна приходная и одна расходная накладные по 33 линии.

Особенности создания накладных по 33 линии

Для товаров расходной накладной по 33 линии цены определяются настройками подбора цен товародвижения.

Для товаров приходной накладной по 33 линии цены определяются настройками шаблонов обратной переработки. Цена товара-ингредиента, получаемого в результате переработки = цена готового изделия в расходной накладной (по 33 линии) * коэффициент стоимости товара-ингредиента в шаблоне обратной переработки.

Может сложиться ситуация, когда стоимость переработанного товара не равна сумме стоимости полученных товаров-ингредиентов:

- если стоимость переработанного товара меньше суммы стоимости полученных товаров-ингредиентов, то в расходной накладной появится специальный товар (указанный в шаблоне обратной переработки) в количестве 1 шт.\кг. со стоимостью = сумма стоимости полученных товаров-ингредиентов - стоимость переработанного товара
- если стоимость переработанного товара больше суммы стоимости полученных товаров-ингредиентов, то в приходной накладной появится специальный товар (указанный в шаблоне обратной переработки) в количестве 1 шт.\кг. со стоимостью = стоимость переработанного товара - сумма стоимости полученных товаров-ингредиентов

Рассмотрим пример: для товара 13747 есть шаблон обратной переработки:

Основные параметры		Системные параметры	
Готовое изделие	<13747>		
Наименование шаблона	Шаблон 2		
Аббревиатура шаблона	Шаблон 2		
Специальный товар(*)	Затраты времени на переработку		
Доп. сведения			

	Код	Наименование	ПФ	Едизм	Количество	Коэффициент стоимости
▶	295	Крем-сыр <295>	<input type="checkbox"/>	шт	1,0000	1,0000
	1927	Пиво Три	<input type="checkbox"/>	шт	2,0000	1,1000

По данному шаблону перерабатываем 1 кг товара 13737.

Товары для переработки			Результаты переработки				
Код	Наименование	Для переработк...	Осталось (шт/кг)	Всего (шт/кг)	в т.ч. в перераб...	в т.ч. в расходн...	Примечание
6250	Салат Айсберг	7,0000	0,0000	7,0000		7,0000	
4212	<4212>	15,0000	15,0000				
9061	Крем творожный...	10,0000	10,0000				
13747	<13747>	58,0000	57,0000	1,0000	1,0000		

Шаблоны переработки		Получаемые ингредиенты из шаблонов переработки					
Наименование	Кол-во (шт/кг)	Имя шаблона	Код товара	Имя товара	Кол-во (шт/кг)	Измени...	Измени...
Шаблон 2	1,0000	Шаблон 2	1927	Пиво Три	2,0000	1,1000	2,0000
Шаблон 1	0,0000	Шаблон 2	295	Крем-сыр <295>	1,0000	1,0000	1,0000
Шаблон 3	0,0000						

На момент создания расходной накладной цена для товара 13737 автоматически подобралась равной 55,91 р.

Тип	33: Обратная переработка	Поставщик:	Юр. лицо	ООО "Наша фирма №3"	Подразд.	Магазин № 101	Место	основное место х
Подтип		Покупатель:	Юр. лицо	ООО "Наша фирма №3"	Подразд.	Магазин № 101	Место	основное место хран
Номер наклад.	72/101	Номер С/Ф		Договор	Договор №1 от 01.01.2000			
Дата наклад.	12.08.14	Дата С/Ф		Примечание				
Дата прих.	12.08.14	Дата пол. С/Ф		Дата пров.	12.08.14			

Код	Инд. код	Наименование	Ед. изм.	Шт(кг) / уп	Кол-во (уп.)	Кол-во (ед.)	Цена с НДС	НДС	Сумма с НДС	Сумма без НДС	Сумма НДС	Пересорт ...
13747	13747	<13747>	кг	1	2	2,00	55,91	10,00	111,82	101,6545	10,1655	
4516	4516	Затраты времени на перера	шт	24	0,0417	1,00	246,004	10,00	246,004	223,64	22,364	

После переработки по выбранному шаблону получается 1 шт. товара 295 и 2 шт. товара 1927.

Тип	33: Обратная переработка	Поставщик:	Юр. лицо	ООО "Наша фирма №3"	Подразд.	Магазин № 101	Место	основное место хран
Подтип		Покупатель:	Юр. лицо	ООО "Наша фирма №3"	Подразд.	Магазин № 101	Место	основное место х
Номер наклад.	67/101	Номер С/Ф		Договор	Договор №1 от 01.01.2000			
Дата наклад.	12.08.14	Дата С/Ф		Примечание				
Дата прих.	12.08.14	Дата пол. С/Ф		Дата пров.	12.08.14			

Код	Инд. код	Наименование	Ед. изм.	Шт(кг) / уп	Кол-во (уп.)	Кол-во (ед.)	Цена с НДС	НДС	Сумма с НДС	Сумма без НДС	Сумма НДС	Пересорт ...
295	295	Крем-сыр <295>	шт	12	0,1667	2,00	55,91	10,00	111,82	101,6545	10,1655	
1927	1927	Пиво Три	шт	9	0,4444	4,00	61,501	10,00	246,004	223,64	22,364	

Цена для товара 295 рассчиталась как $55,91 \cdot 1 = 55,91$ руб. (цена товара 13737 * коэффициент стоимости)

Цена для товара 1927 рассчиталась как $55,91 \cdot 1,1 = 61,501$ руб. (цена товара 13737 * коэффициент стоимости)

Сумма стоимости товара = $55,91 + 2 \cdot 61,501 = 178,912$ руб.

Получается, что общая стоимость полученных ингредиентов больше, чем стоимость переработанного товара. Поэтому в расходной накладной появился специальный товар «Затраты времени на переработку» со стоимостью = $178,912 - 55,91 = 123,002$ руб.

Отмена проведения обратной переработки



Отменить

При нажатии на кнопку **Отменить** автоматически будет отменена проводка всех накладных переработки и их удаление.