

ООО «Ран-Ритейл»

Инструкция для пользователя



Централизованное управление привязкой изображений к весам и кассам подразделений

Оглавление

Введение.....	3
Настройка подразделения	3
Привязка картинок к группам товаров в офисе.....	4
<i>Создание свободного классификатора для изображений групп товаров</i>	<i>4</i>
<i>Привязка изображений к уровням свободного классификатора</i>	<i>5</i>
Привязка картинок к товарным позициям в офисе	7
<i>Первый способ. Привязка картинок на закладке «Ассортимент» - «Изображения»</i>	<i>7</i>
<i>Второй способ. Привязка картинок из справочника Ассортимента.....</i>	<i>8</i>
Отправка файлов с изменениями в подразделение	9
Привязка картинок к весам в подразделении.....	10
<i>Прием файлов в подразделении</i>	<i>10</i>
<i>Привязка изображений к весам</i>	<i>10</i>
Привязка изображений к товарным позициям	11
Загрузка картинок на весы\кассы	12

Введение

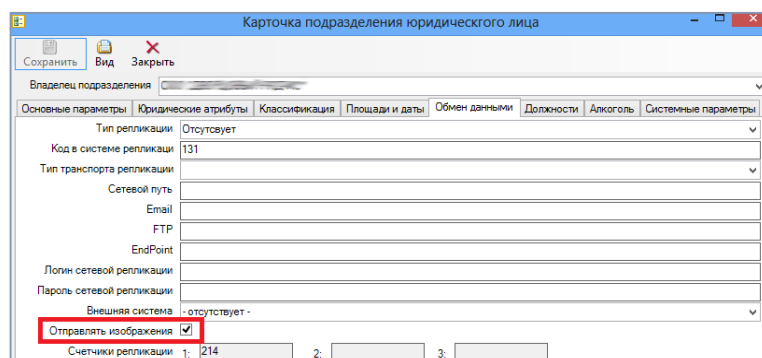
В данной инструкции описывается, как в центральном офисе настроить изображения для весов самообслуживания и кассы с сенсорным монитором подразделений торговой сети.

Привязка картинок к весам или кассе осуществляется в модуле **rrMain** центрального офиса. Изменения, касающиеся привязки картинок, отправляются в подразделения в виде отдельных файлов.

Существует возможность привязки картинок как к товарным группам, так и к товарным позициям. Между привязкой картинок к товарным группам и товарным позициям нет зависимости. Можно привязать картинки только к товарам или только к товарным группам и отправить в подразделение. Надо учитывать при этом то, что картинки увеличивают объём базы данных и не все весы поддерживают картинки для товарных групп.

Настройка подразделения

Для того чтобы на подразделение можно было отправить картинки, необходимо в модуле **rrMasterData** в меню **Справочники\Подразделения** разрешить отправлять изображения в это подразделение. Для этого необходимо открыть карточку подразделения, на закладке «**Обмен данными**» в поле «**Отправлять изображения**» установить галку.



Карточка подразделения юридического лица

Сохранить Вид Закрыть

Владелец подразделения

Основные параметры | Юридические атрибуты | Классификация | Площади и даты | Обмен данными | Должности | Алкоголь | Системные параметры

Тип репликации: Отсутствует

Код в системе репликации: 131

Тип транспорта репликации:

Сетевой путь:

Email:

FTP:

EndPoint:

Логин сетевой репликации:

Пароль сетевой репликации:

Внешняя система: отсутствует

Отправлять изображения

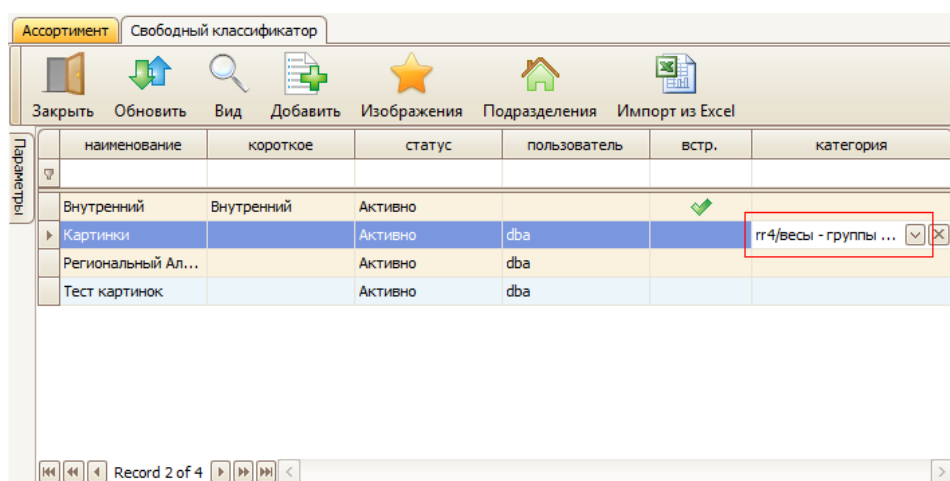
Счетчики репликации 1: 214 2: 3:

Привязка картинок к группам товаров в офисе

Создание свободного классификатора для изображений групп товаров

Привязка изображений к товарным группам осуществляется с помощью свободного классификатора (модуль **rrMain** меню **Ассортимент\Св. классификаторы**).

Признаком классификатора, используемого для картинок групп, является указание категории «**rr4/весы – группы**» или «**rr4/касса – группы**». Для этого необходимо открыть закладку «**Ассортимент**» - «**Св. классификаторы**» и проверить, какие классификаторы привязаны к этим категориям.



Если нет классификатора, привязанного к одной из этих категорий, то это необходимо сделать. Выбором значения из выпадающего списка в колонке «категория» классификатору присваивается категория.

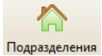
Категория «**rr4/весы – группы**» означает, что классификатор будет использоваться для хранения изображений для групп весов самообслуживания.

Категория «**rr4/касса – группы**» означает, что классификатор будет использоваться для хранения изображений для групп касс с сенсорным монитором.

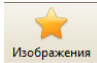
Основное правило: классификатор должен быть линейным, т.е. не должен иметь вложений.

Уровни	Товаров
Картофель	3
Морковь	2

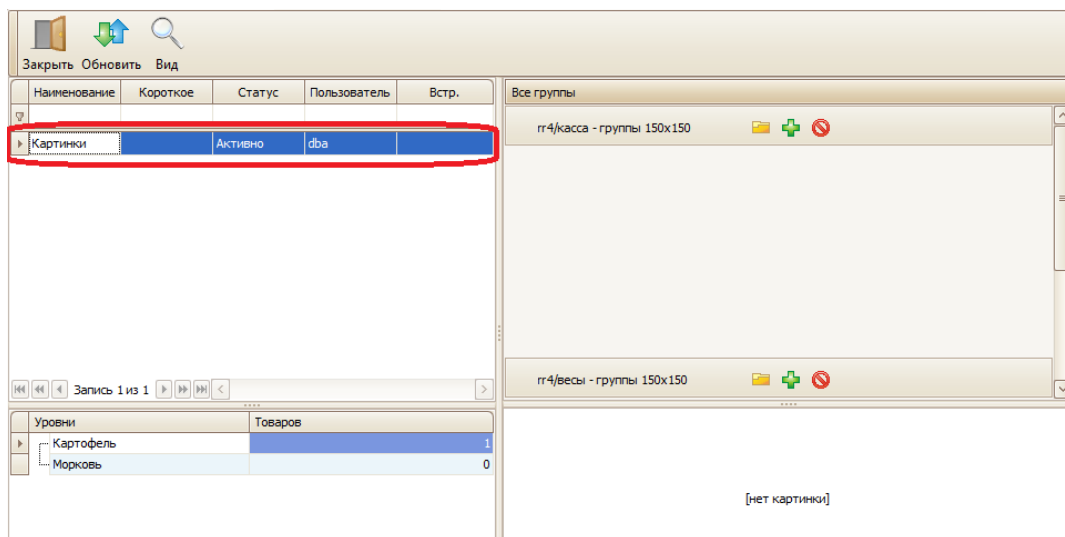
Если в списке категорий изображений нет категории «**rr4/весы – группы**» или «**rr4/кассы – группы**», необходимо обратиться в службу поддержки компании Ран-Ритейл для добавления данной категории в базу данных ЦО.

Свободный классификатор с категорией необходимо привязать к подразделениям, в которые будут прогружены картинки, нажав кнопку «**Подразделения**» .

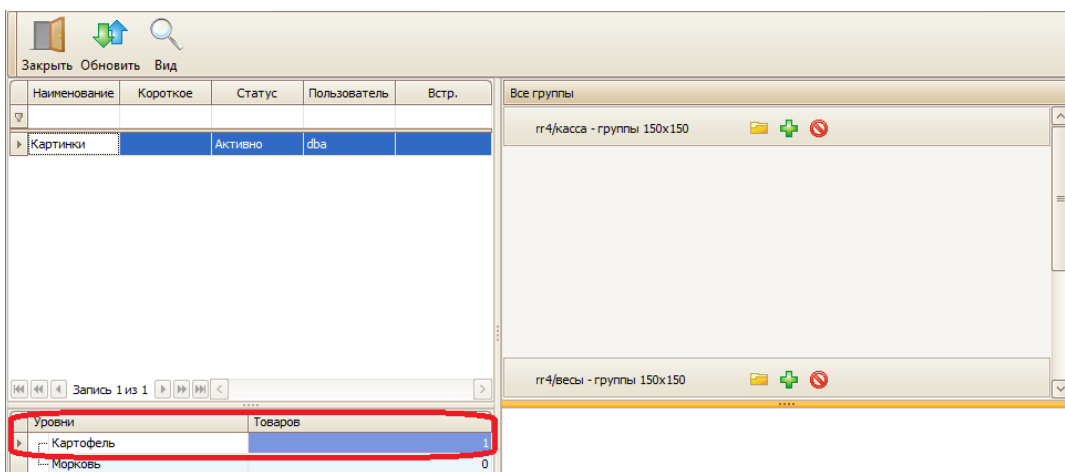
Привязка изображений к уровням свободного классификатора

Для того, чтобы привязать изображения, необходимо в списке выделить нужный классификатор и нажать на кнопку «Изображения» .

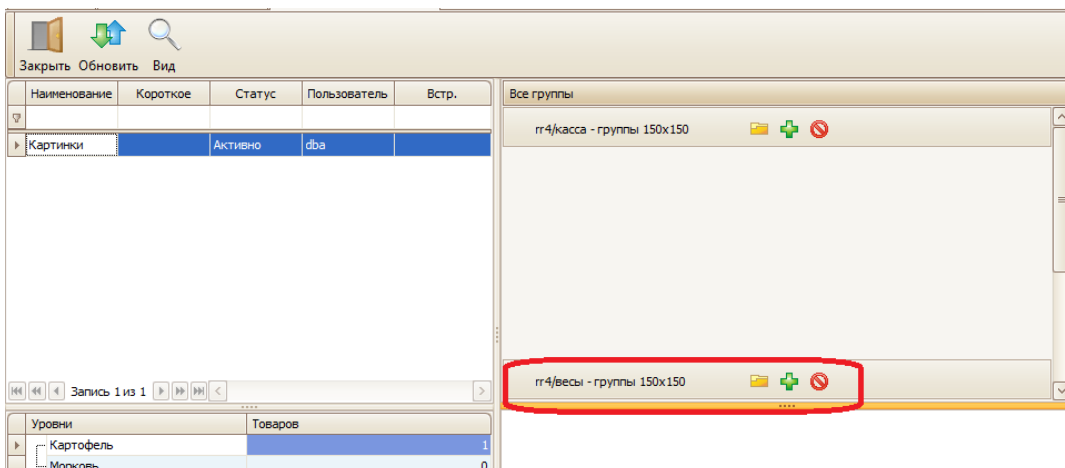
В появившейся форме выбираем ранее настроенный классификатор.




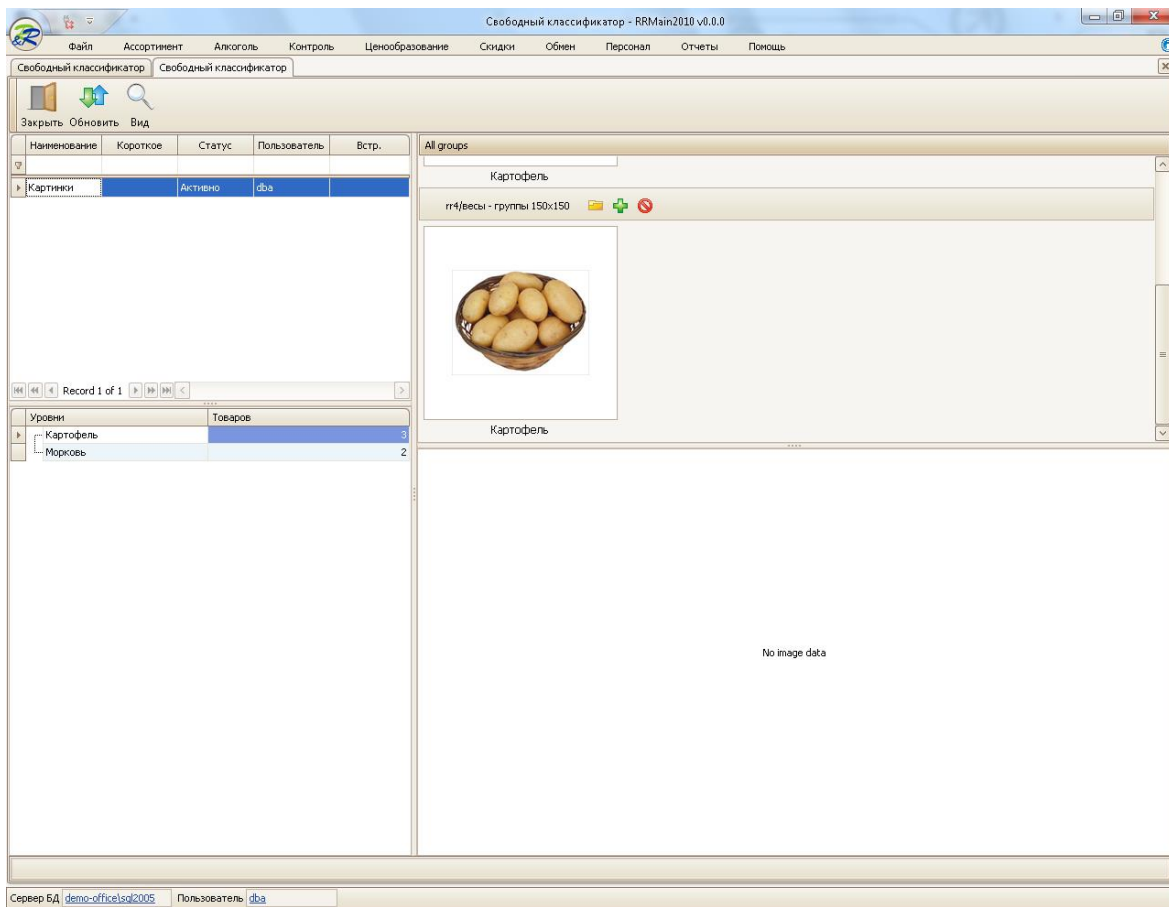
Встаем на нужный уровень классификатора



Справа выбираем группу изображений классификатора:



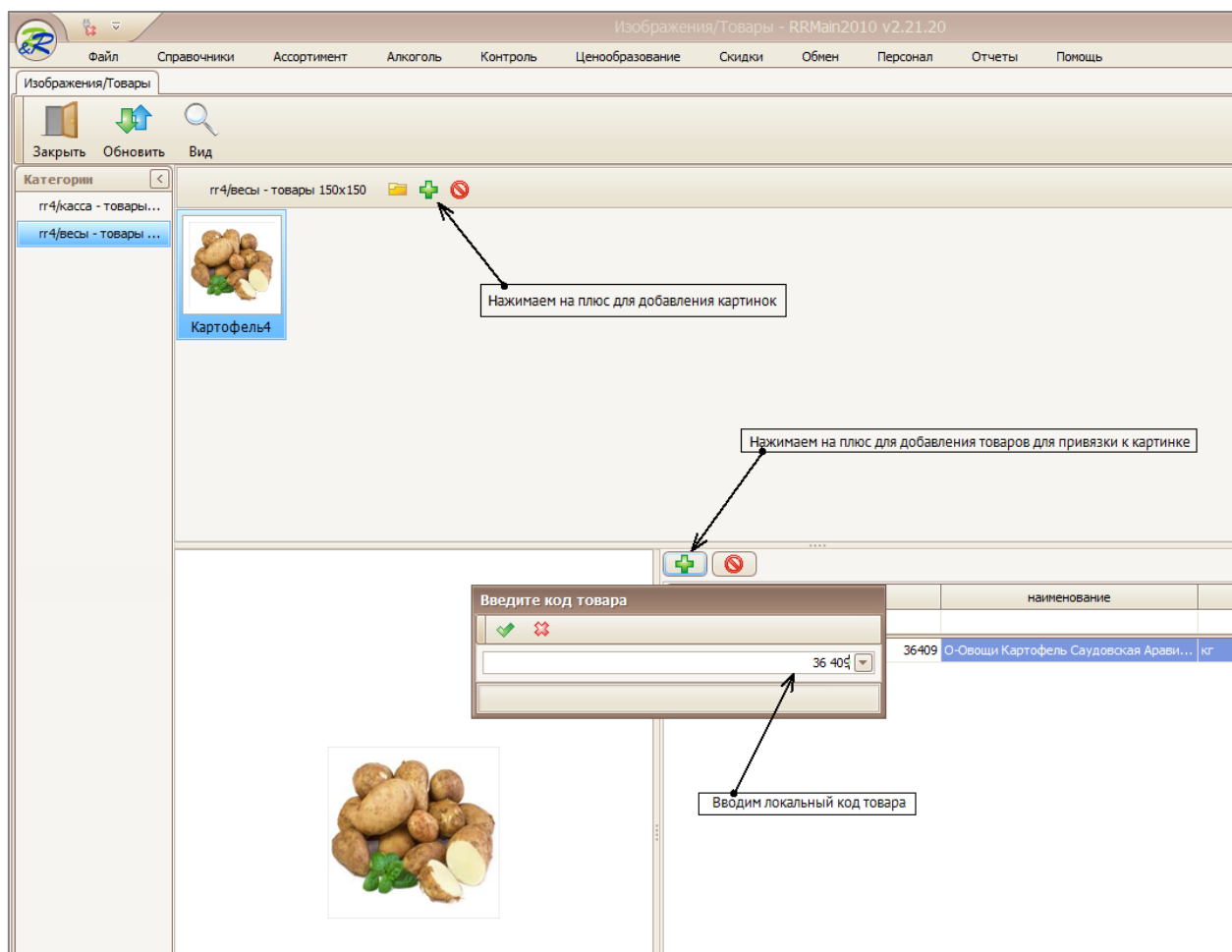
- 1) Нажимаем на кнопку  и выбираем файл с изображением картинки к выбранному уровню классификатора:



Привязка картинок к товарным позициям в офисе



Первый способ. Привязка картинок на закладке «Ассортимент» - «Изображения»

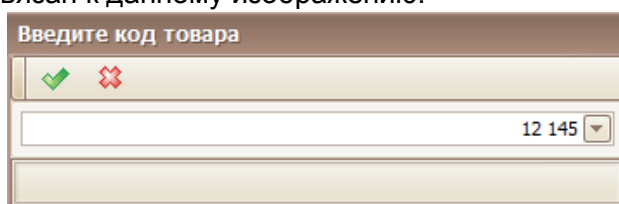
Если необходимо привязать к одному изображению разные коды товаров, то можно осуществить данную привязку из закладки «**Ассортимент-Изображения**»:



В левой части необходимо выбрать категорию, в верхней части формы нужно добавить картинки так, как это показано на рисунке. В нижней- добавляем коды товаров.

Например,

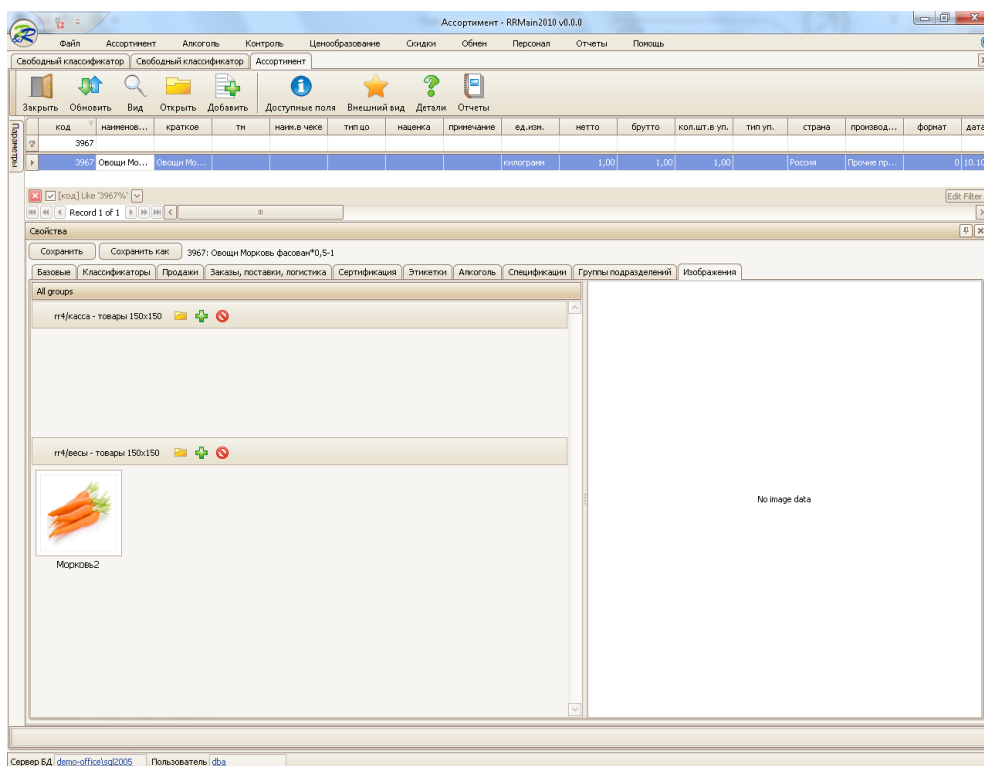
- 1) Выбираем категорию изображений «гг4/весы – товары» в списке категорий
- 2) Справа на панели перечня изображений нажимаем на кнопку , в появившемся окне выбираем файл с картинкой
- 3) Внизу в списке товаров кнопкой  вызываем окно ввода локального кода товара, который будет привязан к данному изображению:




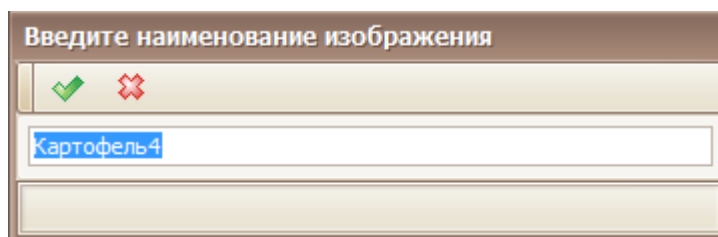
- 4) К одной картинке можно привязать несколько товаров, повторяя действия п.3.

Второй способ. Привязка картинок из справочника Ассортимента.

Открываем справочник ассортимента «**Ассортимент**» - «**Товары**». Находим нужную товарную единицу в справочнике, открываем карточку товара и встаем на закладку «**Изображения**»:



В перечне групп категорий изображений выбираем необходимую категорию и, нажав на кнопку , в появившемся окне выбора «Выберите файл изображения» выбираем файл с картинкой на товар. При необходимости в появившемся окне измените название изображения:



После сохранения изменений в карточке картинка будет привязана к товару.

Отправка файлов с изменениями в подразделение

После того как в центральном офисе привязаны картинки к товарам или(и) к группам товаров, нужно переслать их в подразделение.

Порядок отправки изменений следующий:

1) Отправка малого прайса

Примечание: если товары присутствуют в базе данных подразделения, то малый прайс пересылать **не нужно**. Пропускаем данный шаг и переходим к шагу 2: Отправка изображений в подразделение

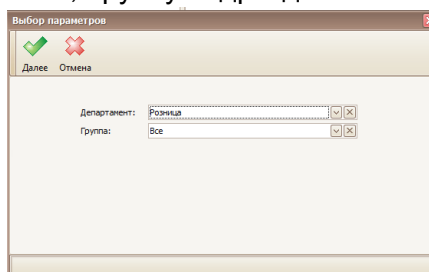
Для отправки прайса в RunTaskService должно быть настроено и запущено задание «Экспорт прайс-листов».

Заходим в закладку «Обмен» - «Справочники» - «В магазины», нажимаем на

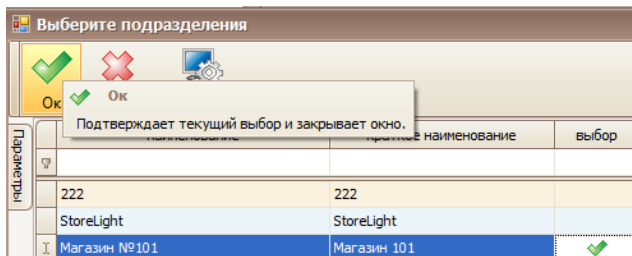


кнопку

Далее выбираем Департамент, Группу подразделений:



Выбираем подразделение для отправки, ставим флаг в поле «Выбор» и нажимаем «Ок»



Дожидаемся, когда в списке заданий у задания на отправку будет указан признак «Задача завершена»:

Ассортимент		Свободный классификатор		Список заданий		Список заданий	
Закреть		Обновить		Вид		Свойства	
тип задания	дата задания	дата завершения	статус	оператор			
Отправка мало...	09.04.2014 15:47:49	09.04.2014 15:48:10	Задача завершена	DBA			

Данный признак означает, что изменения в списке товаров и классификаторов отправлены.

2) Отправка изображений в подразделение.

Для отправки изображений в RunTaskService должно быть настроено и запущено задание «Экспорт изображений IMG».

Заходим в закладку «Обмен» - «Изображения», нажимаем на кнопку




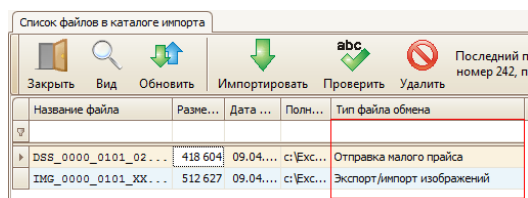
Далее отправка картинок полностью аналогична отправке малого прайса.

Привязка картинок к весам в подразделении


Прием файлов в подразделении

В модуле RunStore подразделения заходим в закладку «Обмен данными».

Если файлы в списке каталога импорта не видны, то нажимаем кнопку . Когда файлы появятся в списке, можно загружать их в БД подразделения.



Для загрузки, последовательно осуществляете приём сначала малого прайса, затем изображений. Для этого выделяете строчку с соответствующим заданием и нажимаете на

кнопку «Импортировать» .

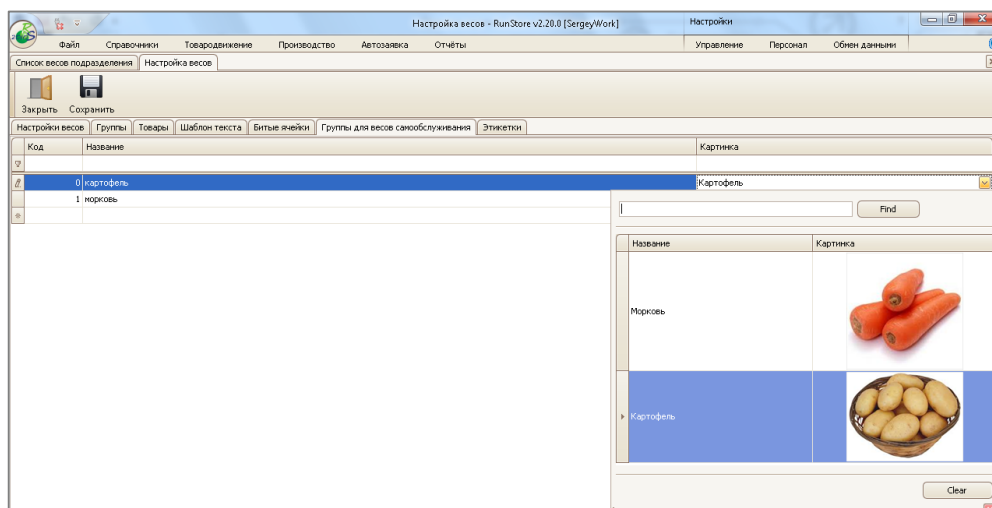
Если были отправлены только картинки для товарных позиций, присутствующих в БД подразделения, достаточно принять файл изображений.

Привязка изображений к весам

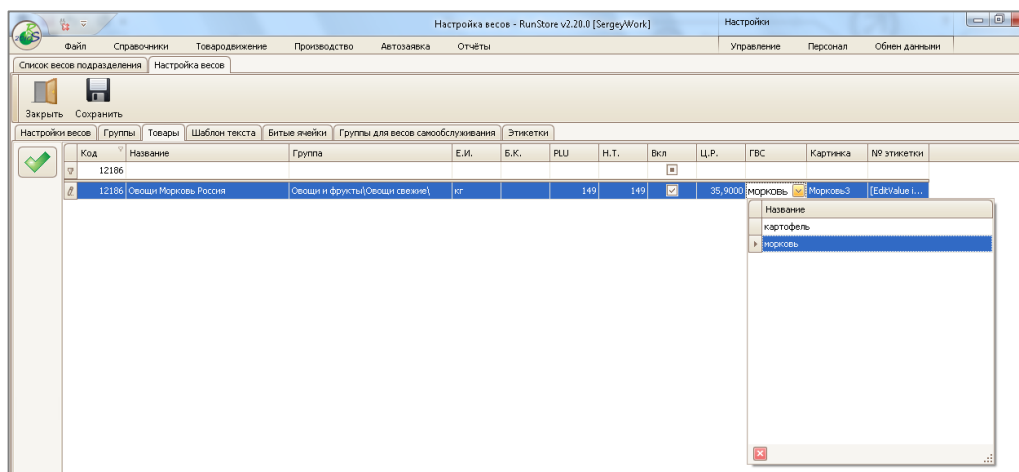
Привязка изображений к товарным группам

Для привязки изображений к товарным группам нужно сформировать перечень групп для каждой весов самообслуживания. Для этого нужно войти в настройки весов: «Управление» - «Настройки весов». Встаем на нужные весы, открываем интерфейс их настройки.

В настройках выбираем закладку «Группы весов самообслуживания». Формируем список групп. Привязываем к каждой группе картинку, выбирая из тех, что были установлены в офисе для групп (см. раздел «Привязка картинок к группам товаров в офисе» текущей инструкции).

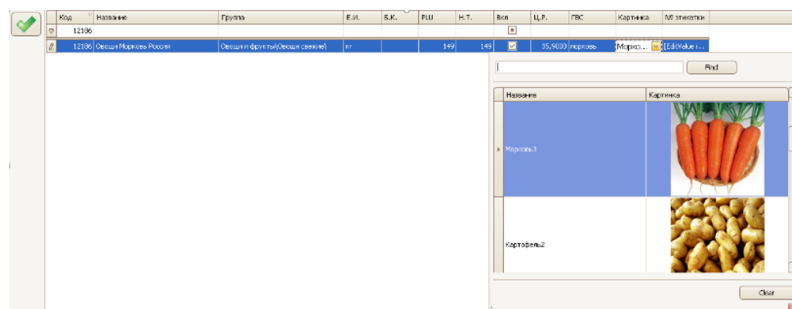


После того как список групп сформирован мы можем осуществить привязку товара к группам весов самообслуживания (Закладка «Товары», поле «ГВС»):



Привязка изображений к товарным позициям

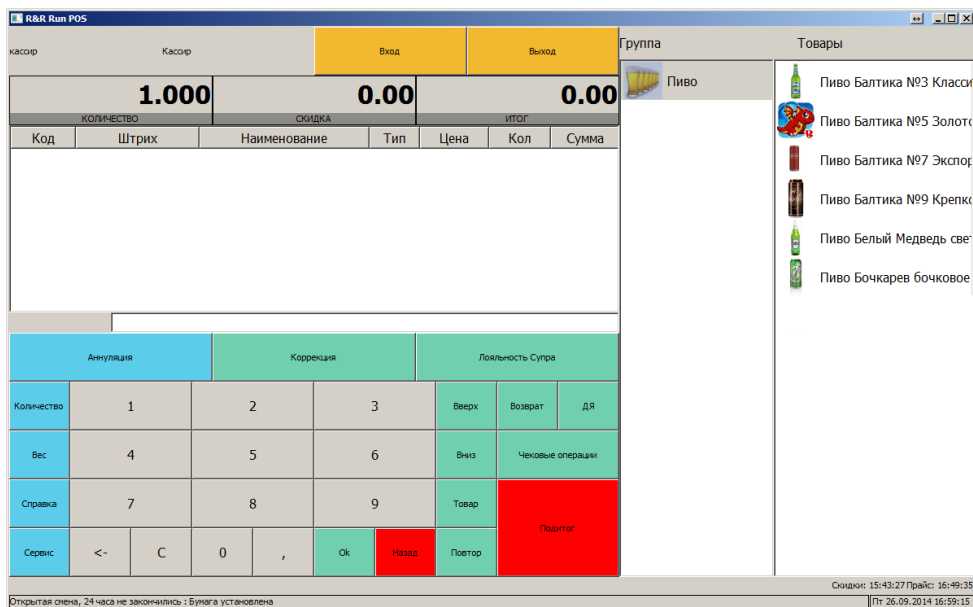
В настройках весов на закладке «Товары» в колонке «Картинка» указывается название изображения. Если в офисе к товару привязано несколько изображений, то устанавливается первое из них. В настройках весов привязанное изображение можно поменять, выбрав другое из выпадающего списка.



Загрузка картинок на весы\кассы

Картинки уйдут на весы\кассы при загрузке на них информации о товарах: в модуле RunStore в списке товаров кнопка «**Действия**» - «**Прогрузить весы**» или «**Прогрузить кассы (товары)**».

На кассе с сенсорным экраном окно чека будет выглядеть следующим образом:



Нажимая на картинку группы, раскрывается перечень товаров, принадлежащих данной группе. Нажимая на картинку товара, происходит добавление его в чек.