

ООО «Ран-Ритейл»

Руководство пользователя



Программа оповещений (Messenger)

Санкт-Петербург

Оглавление

Назначение	3
Окно настроек.....	3
Добавление узла	3
Выбор типов подписок.....	4
Файл конфигураций.....	6
Оповещение.....	7

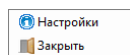


Назначение

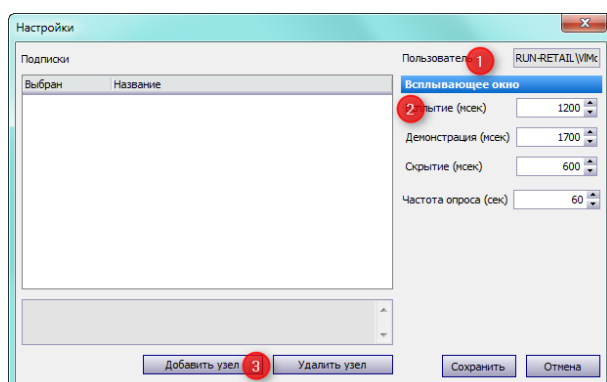
Программа оповещений предназначена для уведомлений пользователю о деятельности программного комплекса.

Окно настроек

Для открытия окна настроек необходимо кликнуть правой кнопкой мыши на значке программы в трее и выбрать пункт «Настройки».



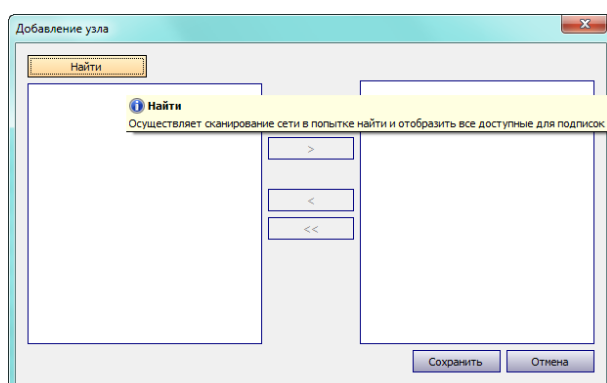
Окно настроек представляет собой форму, для выбора узлов оповещений и типов подписок.



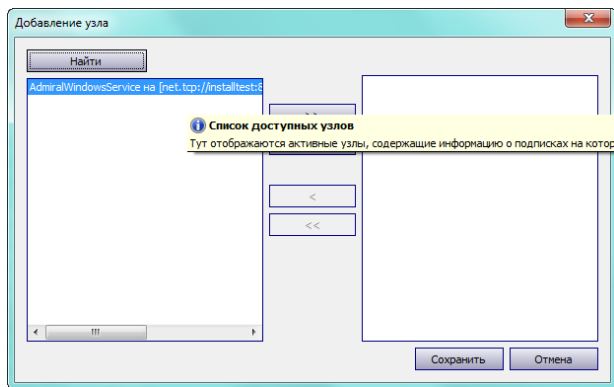
- 1) Имя текущего пользователя
- 2) Настройки программы оповещений
- 3) Для настройки узла оповещений необходимо нажать кнопку «Добавить узел»

Добавление узла

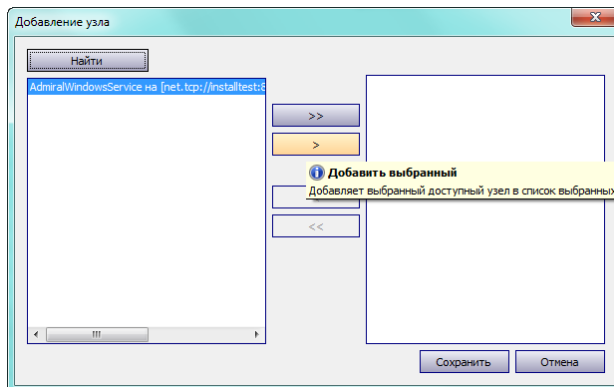
После нажатия кнопки «Добавить узел» покажется следующее окно:



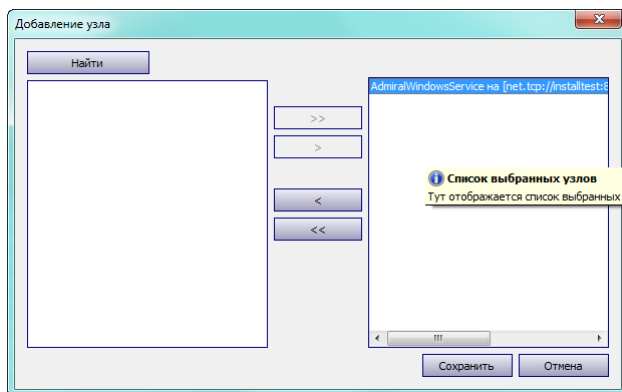
Нажать кнопку «Найти». После этого в левой части окна появится список доступных узлов.



Выбираются узлы оповещений. Посредством кнопок в середине формы узлы выбираются для отслеживания оповещений.



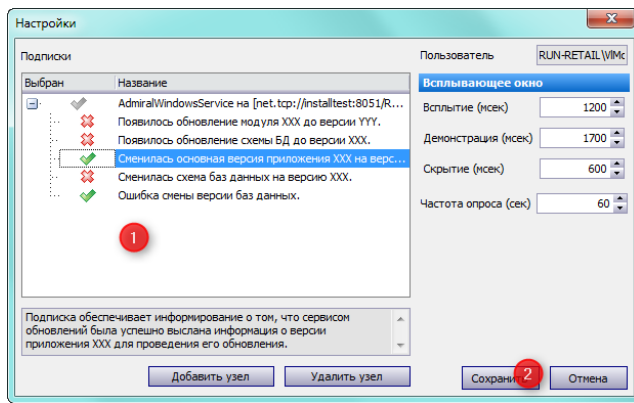
Нажимается кнопка «Сохранить»



Окно добавления узлов закрывается

Выбор типов подписок

После выбора узлов оповещений можно выбрать типы подписок. Для каждого узла возможны свои типы подписок. Лево́й кнопкой мышки можно кликнуть по интересующим нас красным крестикам (при подписывании они сменяются зелеными галочками).



Run
Retail

- 1) Выбранные подписки
- 2) Чтобы сохранить изменения следует нажать кнопку «Сохранить»

Файл конфигураций

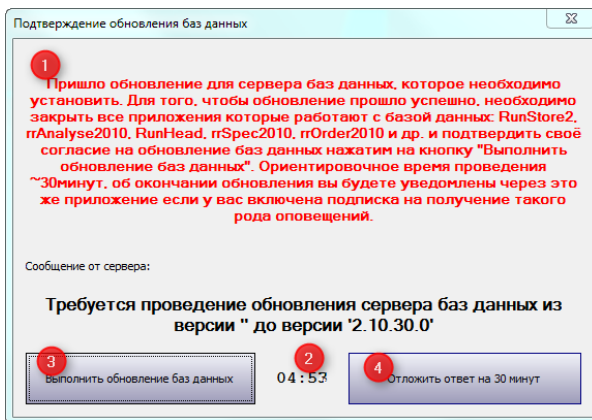
Файл конфигураций находится в «Messenger.exe.config» и имеет XML структуру. В этом файле необходимо прописать сервис обнаружения приложений. Примерный файл конфигурации:

```
<?xml version="1.0" encoding="utf-8"?>
<configuration>
  <configSections>
    <sectionGroup name="userSettings"
      type="System.Configuration.UserSettingsGroup, System, Version=4.0.0.0, Culture=neutral, PublicKeyToken=b77a5c561934e089">
      <section name="Messenger.Properties.Settings"
        allowExeDefinition="MachineToLocalUser"
        requirePermission="false"
        type="System.Configuration.ClientSettingsSection, System, Version=4.0.0.0, Culture=neutral, PublicKeyToken=b77a5c561934e089" />
    </sectionGroup>
    <sectionGroup name="applicationSettings"
      type="System.Configuration.ApplicationSettingsGroup, System, Version=4.0.0.0, Culture=neutral, PublicKeyToken=b77a5c561934e089">
      <section name="Messenger.Properties.Settings"
        requirePermission="false"
        type="System.Configuration.ClientSettingsSection, System, Version=4.0.0.0, Culture=neutral, PublicKeyToken=b77a5c561934e089" />
    </sectionGroup>
    <section name="subscriptions"
      allowDefinition="Everywhere"
      allowExeDefinition="MachineToLocalUser"
      type="Messenger.Configuration.SubscriptionsSection, Messenger" />
  </configSections>
  <startup>
    <supportedRuntime sku=".NETFramework,Version=v4.0"
      version="v4.0" />
  </startup>
  <system.serviceModel>
    <bindings>
      <netTcpBinding>
        <!-- Если нужно изменить настройки безопасности, то шебурачься тут -->
        <binding name="SilkSpiderServiceEndPoint" closeTimeout="00:01:00"
          openTimeout="00:01:00" receiveTimeout="00:10:00" sendTimeout="00:01:00"
          transactionFlow="false" transferMode="Streamed" transactionProtocol="OleTransactions"
          hostNameComparisonMode="StrongWildcard" listenBacklog="10" maxBufferPoolSize="524288"
          maxBufferSize="65536" maxConnections="10" maxReceivedMessageSize="65536">
          <readerQuotas maxDepth="32" maxStringContentLength="8192" maxArrayLength="16384"
            maxBytesPerRead="4096" maxNameTableCharCount="16384" />
          <reliableSession ordered="true" inactivityTimeout="00:10:00"
            enabled="false" />
          <security mode="None">
            <transport clientCredentialType="Windows" protectionLevel="EncryptAndSign" />
            <message clientCredentialType="Windows" />
          </security>
        </binding>
        <binding name="SilkSpiderServiceBinding"
          sendTimeout="00:10:00"
          transferMode="Streamed">
          <security mode="None" />
        </binding>
      </netTcpBinding>
    </bindings>
    <behaviors>
      <endpointBehaviors>
        <behavior name="SilkSpiderServiceEndpointBehavior">
          <dataContractSerializer maxItemsInObjectGraph="2147483647" />
        </behavior>
      </endpointBehaviors>
    </behaviors>
    <client>
      <endpoint name="SilkSpiderServiceEndPoint"
        address="net.tcp://192.168.0.92:8054/Run-Retail/SilkSpiderService"
        binding="netTcpBinding"
        bindingConfiguration="SilkSpiderServiceEndPoint"
        behaviorConfiguration="SilkSpiderServiceEndpointBehavior"
        contract="SilkSpiderServiceRef.ISilkSpiderService" />
    </client>
  </system.serviceModel>
  <userSettings>
    <Messenger.Properties.Settings>
      <setting name="TimeToShow" serializeAs="String">
        <value>1200</value>
      </setting>
      <setting name="TimeToHide" serializeAs="String">
        <value>600</value>
      </setting>
      <setting name="TimeToStay" serializeAs="String">
        <value>1700</value>
      </setting>
      <setting name="Style" serializeAs="String">
        <value>Office2003</value>
      </setting>
      <setting name="UseWindowsXPTheme" serializeAs="String">
        <value>False</value>
      </setting>
      <setting name="SkinName" serializeAs="String">
        <value>Caramel</value>
      </setting>
      <setting name="ShowStatus" serializeAs="String">
        <value>True</value>
      </setting>
      <setting name="SubscriptionCallCount" serializeAs="String">
        <value>60</value>
      </setting>
    </Messenger.Properties.Settings>
  </userSettings>
  <applicationSettings>
    <Messenger.Properties.Settings>
      <setting name="Setting" serializeAs="String">
        <value>0</value>
      </setting>
    </Messenger.Properties.Settings>
  </applicationSettings>
  <runtime>
    <assemblyBinding xmlns="urn:schemas-microsoft-com:asm.v1">
      <dependentAssembly>
        <assemblyIdentity name="GlobalSpace.RFC"
          publicKeyToken="b601996176e68044"
          culture="neutral" />
        <bindingRedirect oldVersion="0.0.0.0-1.4.5.51"
          newVersion="1.4.5.51" />
      </dependentAssembly>
    </assemblyBinding>
  </runtime>
</configuration>
```

Наиболее интересны тэги **<endpoint name>** и **<binding name>**. Первый тэг определяет адрес точки подключения, второй параметры точки подключения. Здесь необходимо прописать сервис определения приложений.

Оповещение

При принятии нового пакета обновлений сервисом автоматического обновления, всплывает следующее окно:



- 1) Сообщение
- 2) Время до автоматического закрытия этого окна, если окно закрылось автоматически, то сервис автообновления будет искать следующую программу оповещений, находящуюся у другого пользователя.
- 3) Выполнить обновление базы данных.
- 4) Отложить напоминание на 30 минут.