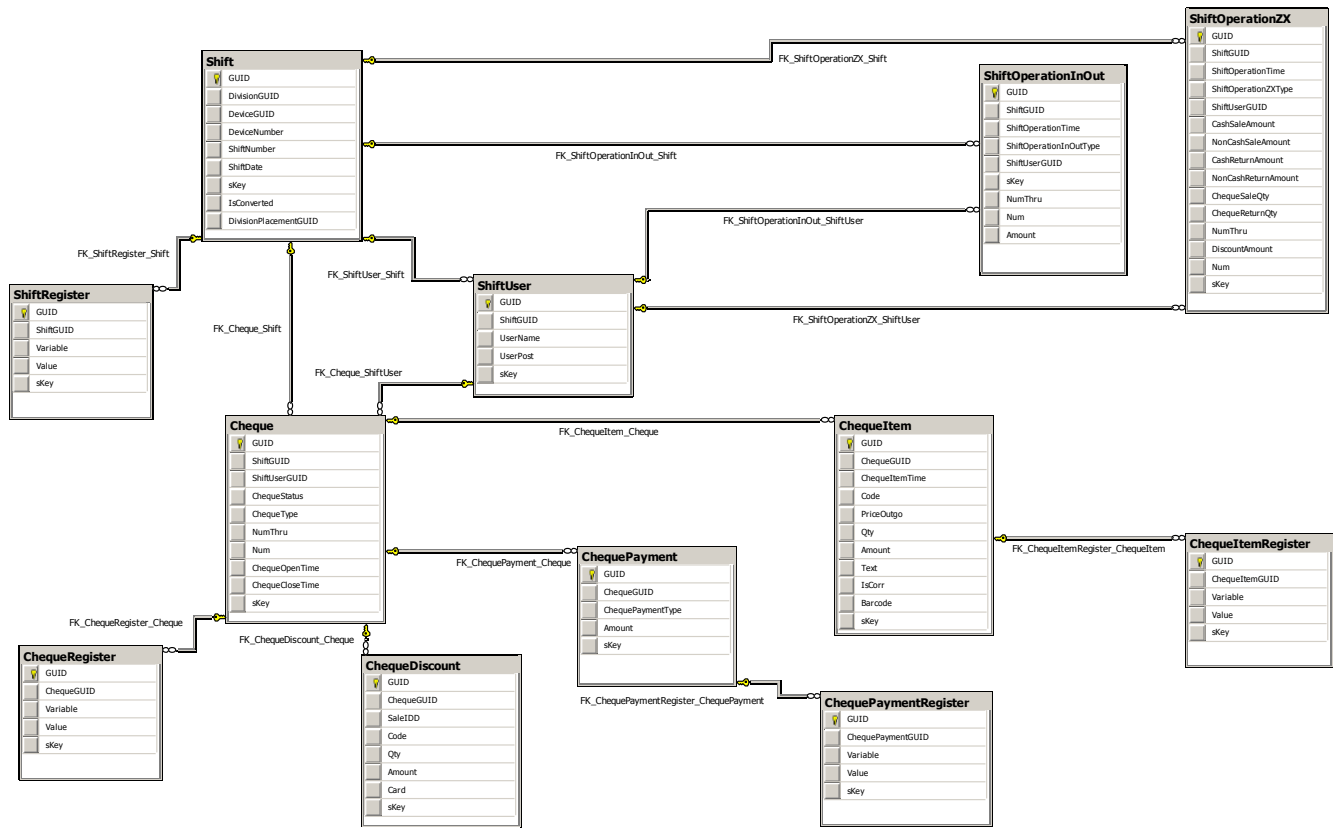


Описание базы чеков.
 Схема базы



Таблицы документов:

Таблица shift

Shift		
Содержит информацию о смене (открытой или закрытой) на кассе.		
Имя поля	Тип данных	Описание
GUID	GUID	Уникальный идентификатор кассовой смены
DivisionGUID	GUID	Ключ подразделения
DeviceGUID	GUID	Идентификатор рабочего места
DeviceNumber	Varchar(250)	Номер кассы в зале (для упрощения идентификации в системе)
ShiftNumber	Varchar(250)	номер смены полученный с ФР. Если нефискализирован – то всегда 0
ShiftDate	Date	Логический день, к которому принадлежит данная смена. Один логический день может содержать несколько смен.
sKey	Integer	Ключ секционирования. Формат: уууутт
IsConverted	Bit	Признак переноса из старого формата. 1 – перенесено (а значит, есть мусор в виде нескольких Z в одной смене и т.п.) 0 – не переносилось (создано корректно – 1 Z на смену, все чеки смены – в смене)

ShiftRegister		
Доплнительная информация, которая может быть в смене		
Имя поля	Тип данных	Описание
GUID	GUID	Уникальный идентификатор
ChequeGUID	GUID	Ссылка на таблицу Cheque
Variable	Varchar(32)	Тип регистра FactoryFRNum – Заводской номер ККМ (ФР) EKLZNum– Номер ЭКЛЗ DateFRFiscal - Дата фискализации ККМ (ФР) DateFRActivate - Дата активации ККМ (ФР)
Value	Nvarchar(max)	Значение регистра
sKey	Integer	Ключ секционирования. Формат: уууутт

ShiftUser		
Пользователи, которые участвовали в формировании операций в смене. Таблица содержит повторяемые данные, однако это необходимо для предотвращения получения в будущем, некорректных данных в случае редактирования справочника кассиров.		
Имя поля	Тип данных	Описание
GUID	GUID	Уникальный идентификатор
ShiftGUID	GUID	Ссылка на таблицу Shift
UserName	nvarchar(128)	Скопированное на момент открытия смены ФИО пользователя из таблицы user
UserPost	nvarchar(128)	Название должности сотрудника на момент открытия смены из таблицы userCategory
sKey	Integer	Ключ секционирования. Формат: уууутт

ShiftOperationZX		
Таблица описывает операции снятия Z и X отчетов		
Имя поля	Тип данных	Описание
GUID	GUID	Уникальный идентификатор
ShiftGUID	GUID	Ссылка на таблицу Shift
ShiftOperationTime	DateTime	Время совершения операции
ShiftOperationZXType	Varchar(8)	Тип операции: "z" – снятие Z отчета "x" – снятие X отчета
ShiftUserGUID	GUID	Пользователь, совершивший операцию. Ссылка на таблицу ShiftUser
CashSaleAmount	Money	Сумма продаж наличными за смену
NoCashSaleAmount	Money	Сумма продаж безналичными за смену
CashReturnAmount	Money	Сумма возвратов наличными за смену
NoCashReturnAmount	Money	Сумма возвратов безналичными за смену
ChequeSaleQty	Integer	Количество чеков продаж
ChequeReturnQty	Integer	Количество чеков возвратов
DiscountAmount	Money	Общая сумма скидки
NumThru	Varchar(128)	Сквозной номер Z(X) - отчета
Num	Varchar(128)	Номер Z(X) - отчета
sKey	Integer	Ключ секционирования. Формат: ууууmm

ShiftOperationInOut		
Таблица описывает операции внесения и выплаты		
Имя поля	Тип данных	Описание
GUID	GUID	Уникальный идентификатор
ShiftGUID	GUID	Ссылка на таблицу Shift
ShiftOperationTime	DateTime	Время совершения операции
ShiftOperationInOutType	Integer	Тип операции. Основные типы: "in" – Внесение "out" – Выплата
ShiftUserGUID	GUID	Пользователь совершивший операцию. Ссылка на таблицу shiftUser
NumThru	Varchar(128)	Сквозной номер выплаты\внесения
Num	Varchar(128)	Номер выплаты\внесения
Amount	Money	Сумма внесения\выплаты
sKey	Integer	Ключ секционирования. Формат: ууууmm

Cheque		
Шапка чека (фискального документа)		
Имя поля	Тип данных	Описание
GUID	GUID	Уникальный идентификатор
ShiftGUID	GUID	Ссылка на таблицу shift
NumThru	Varchar(128)	Сквозной номер чека

Num	Varchar(128)	Номер чека
ChequeStatus	Varchar(8)	Статус чека "close" 1 – закрыт, все ок "ann" 2 – аннулирован "open" 3 – не закрыт
ChequeType	Varchar(8)	Тип чека. Может быть: "sale" = 1 # Чек продажи "ret" = 2 #Чек возврата продажи "info" = 3 # Чек нефискальный
OpenChequeTime	DateTime	Дата и время открытия чека (регистрации первого товара)
CloseChequeTime	DateTime	Дата и время закрытия чека.
ShiftUserGUID	GUID	Указатель на пользователя смены
sKey	Integer	Ключ секционирования. Формат: уууутт

ChequeRegister		
Доплнительная информация, которая может быть в шапке чека		
Имя поля	Тип данных	Описание
GUID	GUID	Уникальный идентификатор
ChequeGUID	GUID	Ссылка на таблицу Cheque
Variable	Varchar(32)	Тип регистра AnnUserGUID – ссылка на пользователя, который делал аннуляцию AnnDateTime – дата и время аннуляции
Value	Nvarchar(max)	Значение регистра
sKey	Integer	Ключ секционирования. Формат: уууутт

ChequeItem		
Товары или услуги, зарегистрированные в чеке.		
Имя поля	Тип данных	Описание
GUID	GUID	Уникальный идентификатор
ChequeGUID	GUID	Ссылка на таблицу Cheque
ChequeItemTime	DateTime	Время регистрации
Code	Integer	Код товара или услуги
Text	Nvarchar(128)	Название услуги. Для товаров - NULL
PriceOutgo	Numeric	Цена продажи
IsCorr	Bit	0 – строка чека 1 - коррекция
Qty	Numeric	Количество
Barcode	Varchar(128)	Фактический массив символов ШК или кода товара/услуги полученный со сканера или введенный пользователем.
Amount	Numeric	Сумма по позиции без учета скидок (PriceOutgo*Qty)
sKey	Integer	Ключ секционирования. Формат: уууутт

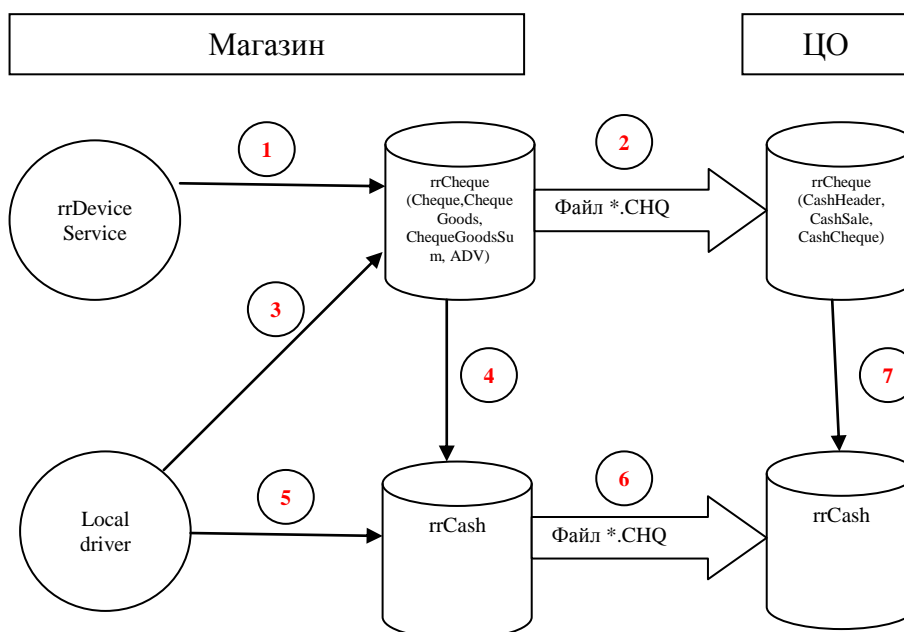
ChequeItemRegister		
Доп. инфо для строк чеков (Например, ссылка на того, кто делал коррекцию чека)		
Имя поля	Тип данных	Описание
GUID	GUID	Уникальный идентификатор
ChequeItemGUID	GUID	Ссылка на таблицу ChequeItem
Variable	Varchar(32)	Тип регистра CorrUserGUID – ссылка на пользователя, который делал коррекцию
Value	Nvarchar(max)	Значение регистра
sKey	Integer	Ключ секционирования. Формат: уууутт

ChequePayment		
Все платежи внесенные в качестве оплаты.		
Имя поля	Тип данных	Описание
GUID	GUID	Уникальный идентификатор
ChequeGUID	GUID	Ссылка на таблицу Cheque
ChequePaymentType	Varchar(8)	Тип платежа: “cash” - сумма чека налом с учетом скидки (то что на чеке пишется большими буквами в ИТОГ) “nocash” - сумма чека безналом с учетом скидки (то что на чеке пишется большими буквами в ИТОГ)
Amount	Numeric	Сумма оплаты
sKey	Integer	Ключ секционирования. Формат: уууутт

ChequePaymentRegister		
Доп. инфо для платежей (для оплат по картам)		
Имя поля	Тип данных	Описание
GUID	GUID	Уникальный идентификатор
ChequePaymentGUID	GUID	Ссылка на таблицу ChequePayment
Variable	Varchar(32)	Тип регистра
Value	Nvarchar(max)	Значение регистра
sKey	Integer	Ключ секционирования. Формат: уууутт

chequeDiscount		
Детальное описание всех примененных к товарам скидок. Сумма всех записей этой таблицы по чеку всегда дает общую сумму скидки. Предварительное представление		
Имя поля	Тип данных	Описание
GUID	GUID	Уникальный идентификатор
ChequeGUID	GUID	Ссылка на таблицу Cheque
SaleIDD	Integer	Скидка
Code	Integer	Код товара или услуги, на которую начислена скидка
Qty	Numeric	Количество товара, которое участвовало для формирования скидки.
Amount	Money	Сумма скидки за товар
Card	varchar(128)	Номер карты
sKey	Integer	Ключ секционирования. Формат: уууумт

Алгоритм работы конвертеров



Настройки для включения потоков:

1. Старая схема (1-2) Настройки подразделения:
 - a. Через что выгружать данные на кассу = Сервис устройств
 - b. Новый формат базы чеков = [] (нет)
 - c. Разрешить отправку чеков с отчетом за день = [v] (да)
2. Вариант 3-2 Настройки подразделения:
 - a. Через что выгружать данные на кассу = Локально
 - b. Новый формат базы чеков = [] (нет)
 - c. Разрешить отправку чеков с отчетом за день = [v] (да)
3. Вариант 1-4-6
 - a. Через что выгружать данные на кассу = Сервис устройств
 - b. Новый формат базы чеков = [] (да)

- с. Разрешить отправку чеков с отчетом за день = [v] (да)
- 4. Новая схема (5-6)
 - а. Через что выгружать данные на кассу = Локально
 - б. Новый формат базы чеков = [] (да)
 - с. Разрешить отправку чеков с отчетом за день = [v] (да)

5. В ЦО, для приема в новую базу из старых чеков (1-2-7):

В таблицу rrTransfer.dbo.TransferDivisionProperty для каждого магазина, который должен работать по схеме 1-2-7 нужно добавить строку с DivisionGUID = ГУИД магазина, Variable = 'Conv2Cash' , Value = '1'

(!) В ЦО и Магазине все отчеты, связанные с чеками, настроены на новую базу. Все старые отчеты перенесены под другие номера с префиксом «СТ»